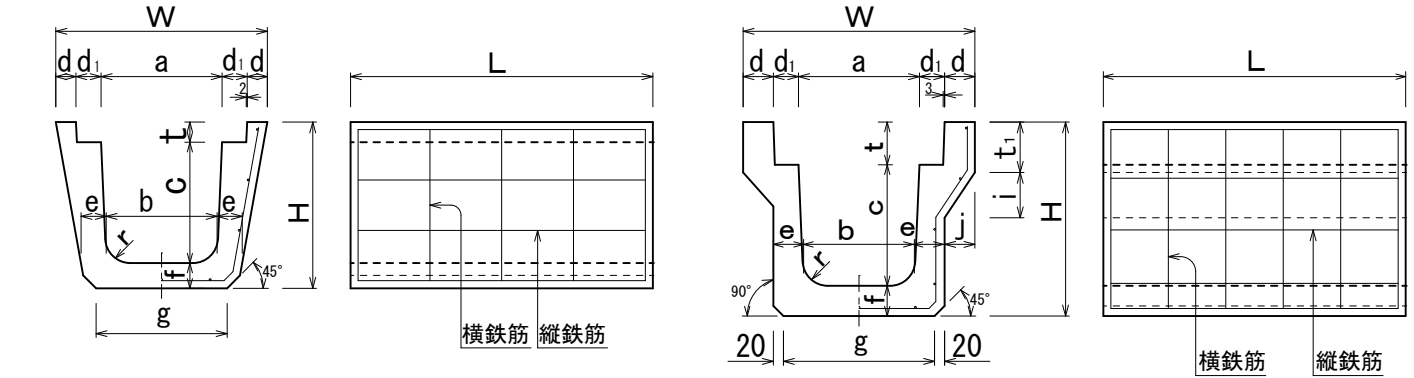


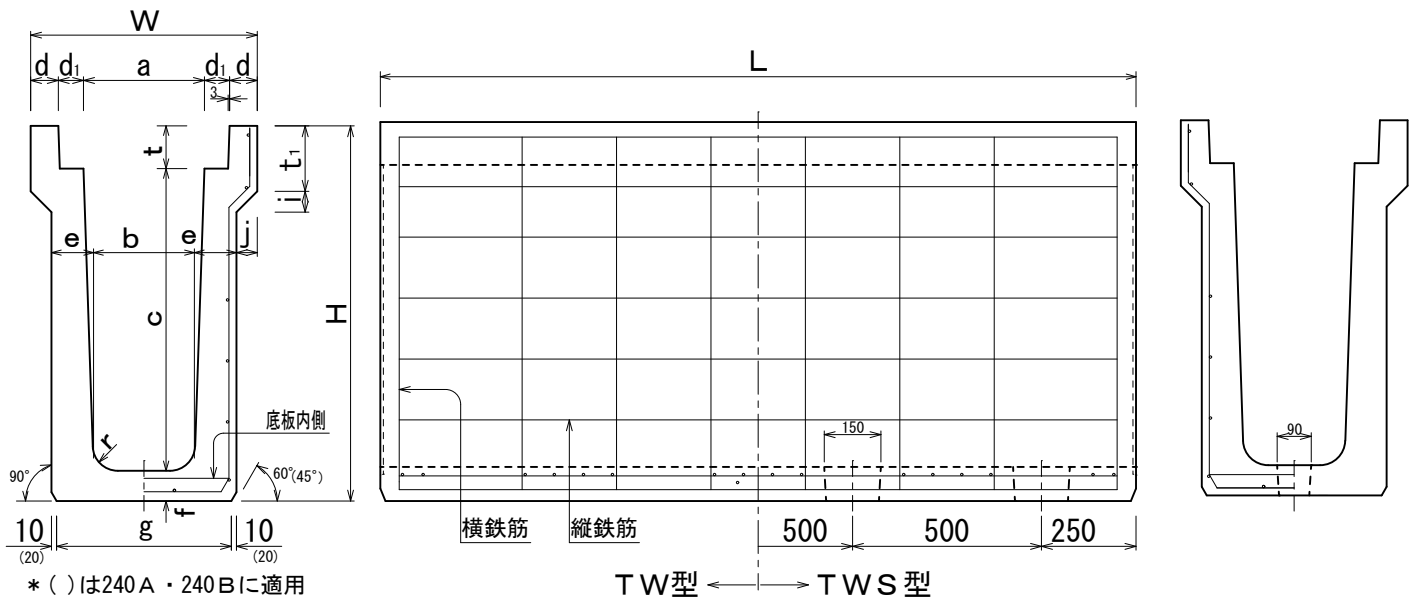
# 落ちふた式U形側溝（TP型・TR型・TW型・TWS型）

歩道用（本体 TP型）

車道用（本体 TR型）



車道用《本体 TW型・TWS型（可変側溝）》



寸法及び配筋表

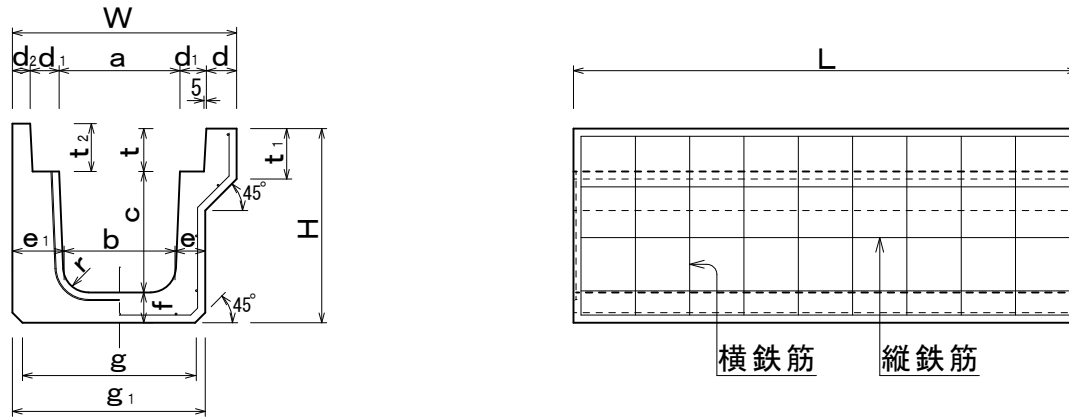
呼び	寸法 (mm)															横鉄筋				重量 (kg)				
	a	b	c	d	d <sub>1</sub>	e	f	g	i	j	t	t <sub>1</sub>	r	H	W	L	底板内側		外側					
																		径 (mm)	本数	径 (mm)	本数	径 (mm)	本数	
歩道用	TP240	240	220	240	40	50	50	50	260	-	-	40	-	50	330	420	600	-	-	4.0	5	3.2	9	75
車道用	TR240A	240	220	240	60	50	60	60	300	90	60	85	100	50	385	460	2000	-	-	4.0	19	4.0	11	324
	TR300	300	260	300	70	56	70	65	360	100	76	85	100	50	450	552	600	-	-	4.0	7	4.0	11	128
	TW240A	240	220	240	55	50	65	60	310	50	50	100	130	50	400	450	2000	5.0	16	5.0	20	4.0	9	313
	TW(TWS)240B	240	220	300	55	50	65	65	310	50	50	100	130	50	465	450	2000	5.0	16	5.0	28	4.0	11	366 (358)
	TW(TWS)240C	240	215	400	55	50	76	80	347	41.5	41.5	100	130	50	580	450	2000	5.0	16	D6	16	5.0	12	495 (485)
	TW(TWS)240D	240	207	500	55	50	80	80	347	41.5	41.5	100	130	50	680	450	2000	5.0	16	D10	10	5.0	14	573 (563)
	TW(TWS)240E	240	200	600	55	50	83.5	85	347	41.5	41.5	100	130	50	785	450	2000	5.0	16	D10	14	5.0	16	662 (652)
	TW(TWS)240F	240	195	700	55	50	86	90	347	41.5	41.5	100	130	50	890	450	2000	5.0	16	D10	16	5.0	18	755 (744)
TW(TWS)240G	240	187	800	55	50	90	90	347	41.5	41.5	100	130	50	990	450	2000	5.0	16	D10	18	5.0	18	836 (825)	

\* ( ) 内はTWS型に適用

\* ふたはカタログ2P又は3Pの製品を使用する。

# 落ちふた式U形側溝（F型・TM型）

## F型側溝本体

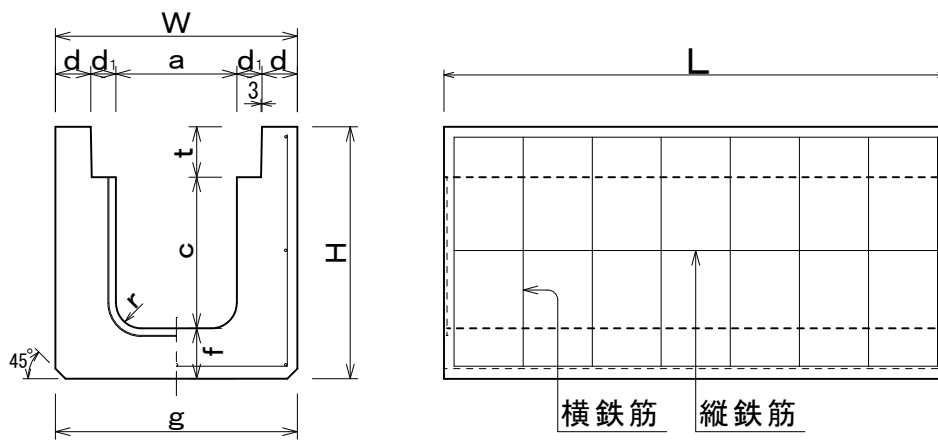


寸法及び配筋表

呼 び	寸 法 (mm)																	配 筋				重 量 (kg)	
	a	b	c	d	d <sub>1</sub>	d <sub>2</sub>	e	e <sub>1</sub>	f	g	g <sub>1</sub>	t	t <sub>1</sub>	t <sub>2</sub>	r	H	W	L	横鉄筋		縦鉄筋		
																			径 (mm)	本数	径 (mm)		本数
F240A	240	220	240	60	52.5	40	60	102.5	60	342.5	382.5	85	100	90	50	385	445	2000	4.0	19	4.0	11	353
F240B	240	220	300	60	52.5	40	70	102.5	65	352.5	392.5	85	100	90	50	450	445	2000	4.0	19	4.0	11	422
F300A	300	260	300	70	57.5	40	70	117.5	65	407.5	447.5	85	100	90	50	450	525	2000	4.0	19	4.0	11	460
F300B	300	260	360	70	57.5	40	80	117.5	70	417.5	457.5	85	100	90	50	515	525	2000	4.0	19	4.0	13	538
F360	360	310	360	75	57.5	50	80	132.5	80	482.5	522.5	85	130	90	50	525	600	2000	5.0	19	4.0	17	623
F450	450	400	450	80	62.5	50	90	132.5	90	582.5	622.5	100	150	105	70	640	705	2000	5.0	19	4.0	17	826

\*ふたはカタログ2P又は3Pの製品を使用する。

## TM型側溝本体



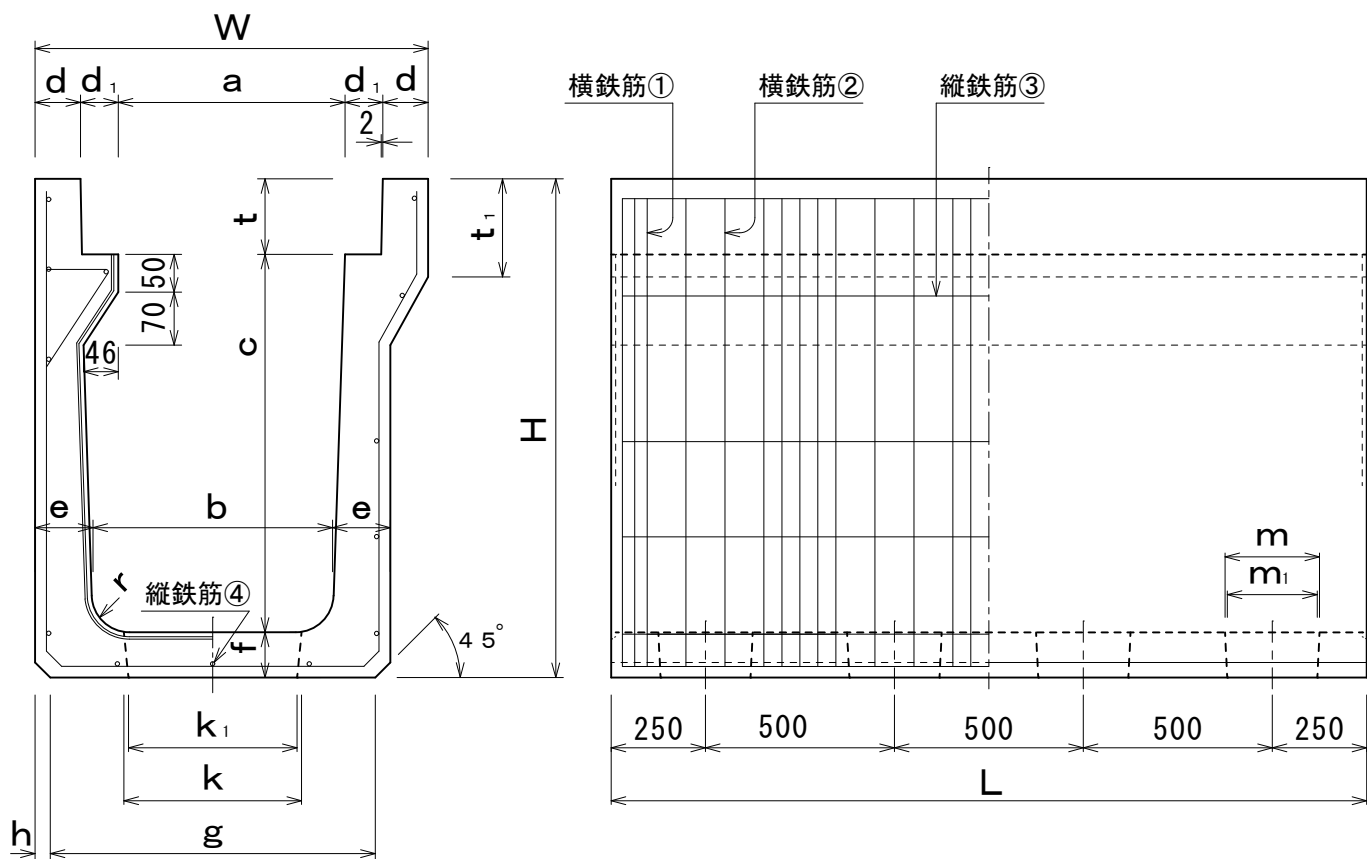
寸法及び配筋表

呼 び	寸 法 (mm)											配 筋				重 量 (kg)
	a	c	d	d <sub>1</sub>	f	g	t	r	H	W	L	横鉄筋		縦鉄筋		
												径 (mm)	本数	径 (mm)	本数	
TM240A	240	240	70	50	100	440	100	50	440	480	2000	5.0	8	5.0	7	591
TM240B	240	300	70	50	100	440	100	50	500	480	2000	5.0	8	5.0	7	661
TM240C	240	400	70	50	100	440	100	50	600	480	2000	6.0	8	6.0	7	779
TM240D	240	500	70	50	100	440	100	50	700	480	2000	6.0	10	6.0	7	897
TM240E	240	600	70	50	100	440	100	50	800	480	2000	6.0	14	6.0	9	1014
TM300A	300	300	70	50	100	500	100	50	500	540	2000	5.0	8	5.0	7	691
TM300B	300	400	70	50	100	500	100	50	600	540	2000	6.0	8	6.0	7	808
TM300C	300	500	70	50	100	500	100	50	700	540	2000	6.0	10	6.0	7	926
TM300D	300	600	70	50	100	500	100	50	800	540	2000	6.0	14	6.0	7	1044

\*ふたはカタログ2P、3P又は10Pの製品を使用する。

# 落ちふた式 U 形側溝 (自由勾配 TFS型)

本体



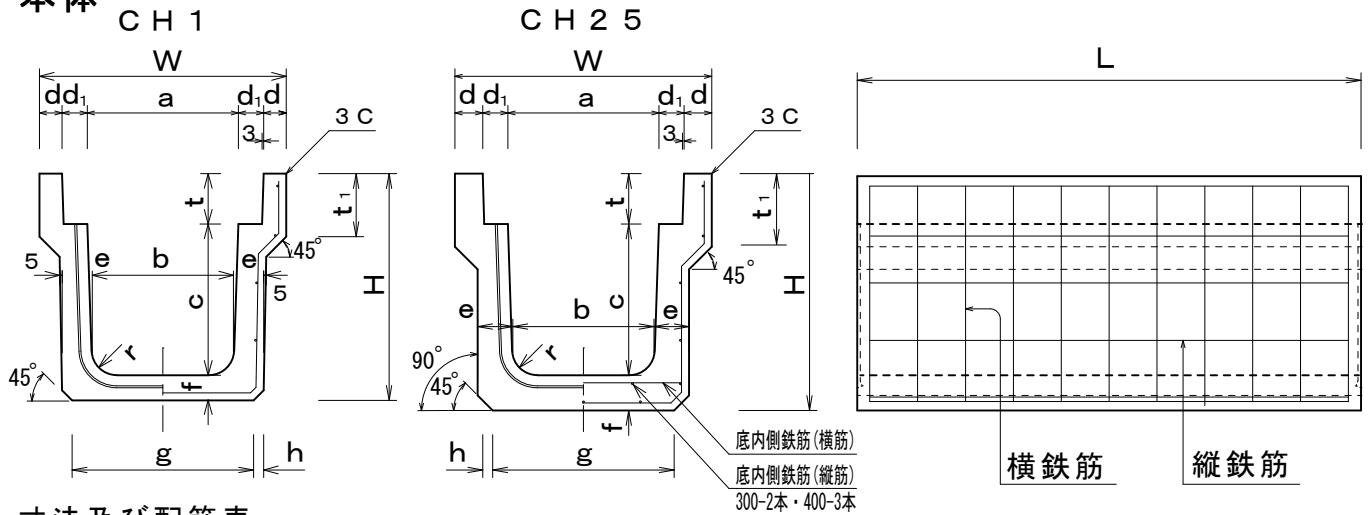
寸法及び配筋表

呼 び	寸 法 (mm)																	配 筋				重 量 (kg)				
	a	b	c	d	d <sub>1</sub>	e	f	g	h	k	k <sub>1</sub>	m	m <sub>1</sub>	t	t <sub>1</sub>	r	H	W	L	横鉄筋			縦鉄筋			
																				径 (mm)	本数		径 (mm)	本数		
TFS240A	240	274	240	60	50	68	60	370	20	190	178	250	238	100	130	20	400	460	2000	5	21	8	4	10	5	346
TFS240B	240	270	300	60	50	70	60	370	20	190	178	250	238	100	130	20	460	460	2000	D6	21	8	4	10	5	387
TFS240C	240	263	400	60	50	73.5	65	370	20	190	177	250	237	100	130	20	565	460	2000	D6	21	8	4	12	5	464
TFS240D	240	257	500	60	50	76.5	70	370	20	190	176	250	236	100	130	20	670	460	2000	D6	24	8	4	14	5	546
TFS240E	240	250	600	60	50	80	75	370	20	190	175	250	235	100	130	20	775	460	2000	D10	13	8	4	15	5	631
TFS240F	240	243	700	60	50	83.5	80	370	20	190	174	250	234	100	130	20	880	460	2000	D10	16	8	5	17	5	720
TFS240G	240	237	800	60	50	86.5	85	370	20	190	173	250	233	100	130	20	985	460	2000	D10	21	8	5	18	5	810
TFS300A	300	330	300	60	50	70	60	430	20	235	223	250	238	100	130	20	460	520	2000	D6	24	8	4	11	5	397
TFS300B	300	323	400	60	50	73.5	65	430	20	235	222	250	237	100	130	20	565	520	2000	D6	24	8	4	12	5	477
TFS300C	300	317	500	60	50	76.5	70	430	20	235	221	250	236	100	130	20	670	520	2000	D6	24	8	4	14	5	558
TFS300D	300	310	600	60	50	80	75	430	20	235	220	250	235	100	130	20	775	520	2000	D10	13	8	4	15	5	645
TFS300E	300	303	700	60	50	83.5	80	430	20	235	219	250	234	100	130	20	880	520	2000	D10	16	8	5	17	5	734
TFS300F	300	297	800	60	50	86.5	85	430	20	235	218	250	233	100	130	20	985	520	2000	D10	21	8	5	18	5	825
TFS300G	300	290	900	60	50	90	90	430	20	235	217	250	232	100	130	20	1090	520	2000	D10	24	8	5	20	5	919
TFS300H	300	283	1000	60	50	93.5	95	430	20	235	216	250	231	100	130	20	1195	520	2000	D10	24	8	5	21	5	1021

\*ふたはカタログ2P、3P又は10Pの製品を使用する。

# 落ふた式U形側溝（千葉県型）

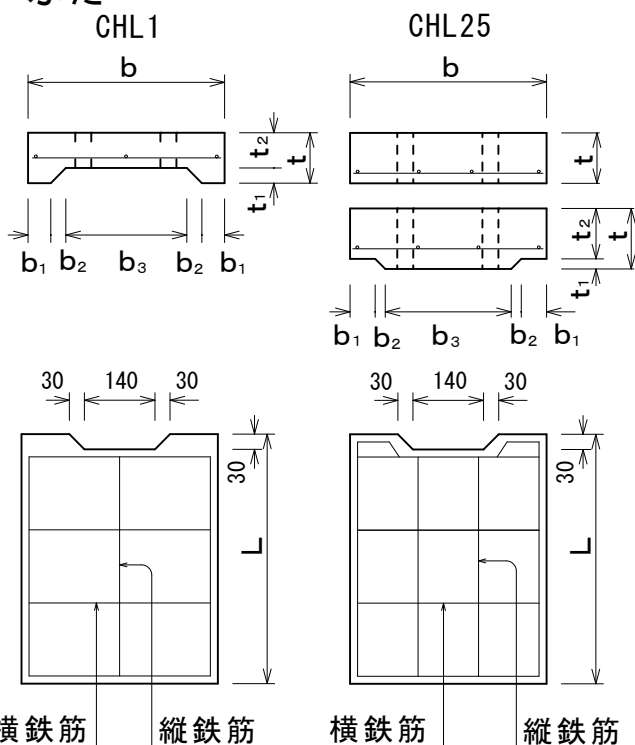
## 本体



寸法及び配筋表

種類	呼び	寸法 (mm)															配筋				重量 (kg)			
		a	b	c	d	d <sub>1</sub>	e	f	g	h	t	t <sub>1</sub>	r	H	W	L	横鉄筋		縦鉄筋					
																	径 (mm)	本数	径 (mm)	本数				
CH1 歩道用	30-30	300	280	300	45	50	60	60	360	20	100	125	50	460	490	2000	4	10	—	4	11	3	4	2
	30-40	300	270	400	45	50	65	65	360	20	100	125	50	565	490	2000	4	10	—	4	13	4	1	4
	30-50	300	260	500	45	50	70	70	360	20	100	125	50	670	490	2000	5	10	—	4	15	4	9	1
	30-60	300	250	600	45	50	75	75	360	20	100	125	50	775	490	2000	D6	10	—	4	15	5	7	2
	40-40	400	370	400	45	50	65	65	460	20	100	125	50	565	590	2000	5	10	—	4	14	4	4	5
	40-50	400	360	500	45	50	70	70	460	20	100	125	50	670	590	2000	5	10	—	4	16	5	2	4
	40-60	400	350	600	45	50	75	75	460	20	100	125	50	775	590	2000	D6	10	—	4	16	6	0	8
CH25 車道用	30-30	300	280	300	55	50	70	70	360	30	100	145	50	470	510	2000	5	24	24	4	11	4	1	3
	30-40	300	270	400	55	50	75	75	340	40	100	145	50	575	510	2000	D6	19	10	4	13	4	9	1
	30-50	300	260	500	55	50	80	80	340	40	100	145	50	680	510	2000	D6	21	11	4	15	5	7	8
	30-60	300	250	600	55	50	85	85	340	40	100	145	50	785	510	2000	D6	25	13	5	13	6	7	0
	40-40	400	370	400	60	50	70	70	430	40	100	140	50	570	620	2000	D6	23	12	4	14	5	0	4
	40-50	400	360	500	60	50	80	80	440	40	100	140	50	680	620	2000	D6	23	12	4	16	6	2	3
	40-60	400	350	600	60	50	85	85	440	40	100	140	50	785	620	2000	D6	25	13	5	13	7	1	7

## ふた



寸法及び配筋表

種類	呼び	寸法 (mm)								配筋				重量 (kg)
		b	b <sub>1</sub>	b <sub>2</sub>	b <sub>3</sub>	t	t <sub>1</sub>	t <sub>2</sub>	L	横鉄筋		縦鉄筋		
										径 (mm)	本数	径 (mm)	本数	
CHL1	30	390	45	30	240	100	30	70	495	D6	4	D6	3	37
	40	490	45	30	340	100	30	70	495	D6	4	D6	3	46
CHL25	30	390	—	—	—	100	—	—	495	D10	4	D6	4	46
	40	490	50	20	350	120	20	100	495	D10	5	D6	5	67