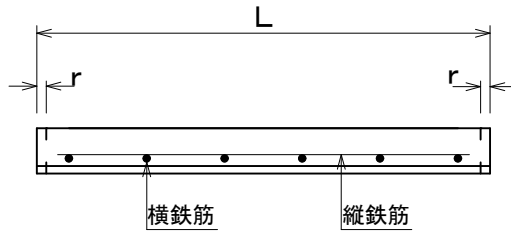
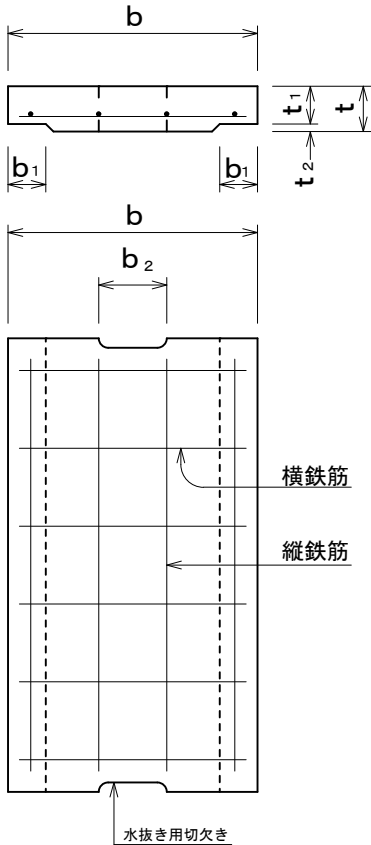


上ぶた式U形側溝ふた(JIS A 5372 附属書5 推奨仕様5-2)及びU形側溝ふた

側溝 (ふた)



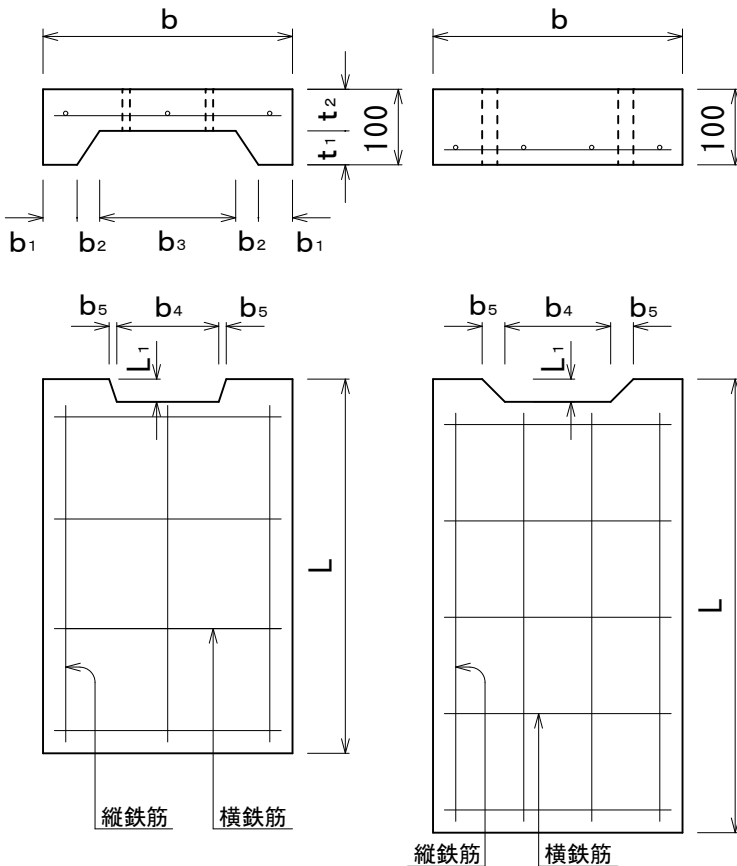
寸法及び配筋表

種類	呼び	寸法(mm)								配筋				重量(kg)
		b	b ₁	t	t ₁	t ₂	L	r	b ₂	横鉄筋		縦鉄筋		
										径(mm)	本数	径(mm)	本数	
1種	150	210	35	35	30	5	600	15	75	2.6	5	2.6	3	1.0
	180	250	40	40	35	5	600	15	75	2.6	6	2.6	3	1.4
	240	330	50	45	40	5	600	15	90	3.2	6	3.2	4	2.0
	300	400	55	60	50	10	600	15	100	4.0	6	3.2	4	3.2
	360	460	55	65	55	10	600	18	120	5.0	6	3.2	4	4.1
	450	560	60	70	60	10	600	18	120	6.0	5	4.0	5	5.4
	600	740	75	75	65	10	600	18	150	6.0	6	4.0	6	7.7
2種	150	210	35	90	80	10	600	15	75	6.0	5	6.0	3	2.6
	180	250	40	90	80	10	600	15	75	6.0	6	6.0	3	3.1
	240	330	50	100	85	15	600	15	90	D10	5	6.0	3	4.4
	300	400	55	100	85	15	600	15	100	D10	5	6.0	4	5.4
	360	460	55	100	85	15	600	18	120	D10	6	6.0	5	6.3
	450	560	60	120	100	20	600	18	120	D10	6	6.0	6	9.2
	600	740	75	150	130	20	600	18	150	D10	6	6.0	6	15.3

U形側溝ふた

歩道用

車道用



寸法表

種類	呼び	寸法(mm)										
		b	b ₁	b ₂	b ₃	b ₄	b ₅	L ₁	t ₁	t ₂	L	
歩道用	240	330	45	30	180	135	10	30	45	55	495	
	240	330	-	-	-	70	15	15	-	-	495	
車道用	240	330	-	-	-	100	10	20	-	-	600	
	300	390	-	-	-	140	20	30	-	-	600	
	400	490	-	-	-	140	20	30	-	-	600	

配筋表

種類	呼び	配筋				重量(kg)
		横鉄筋		縦鉄筋		
		径(mm)	本数	径(mm)	本数	
歩道用	240	4	6	4	3	29
	240	D10	4	D6	3	39
車道用	240	D10	5	D6	3	48
	300	D10	5	D6	4	57
	400	D10	6	D6	5	72