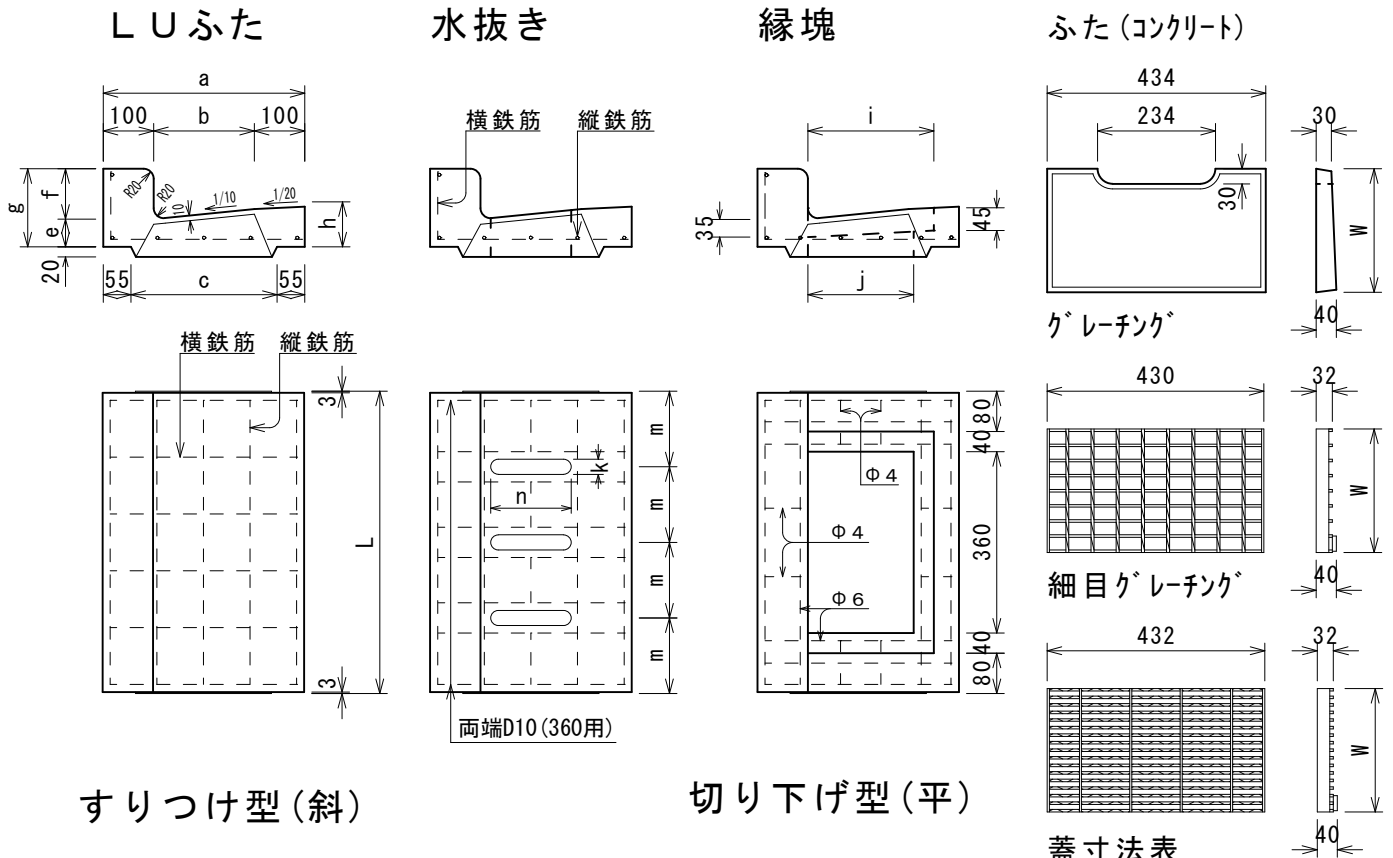
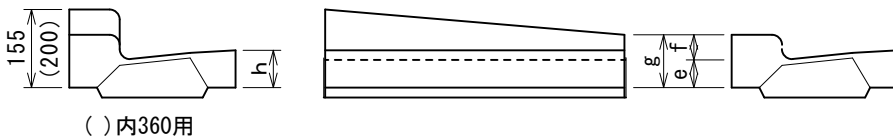


特殊L形側溝 (LUふた)



すりつけ型 (斜)

切り下げ型 (平)



()内360用

蓋寸法表

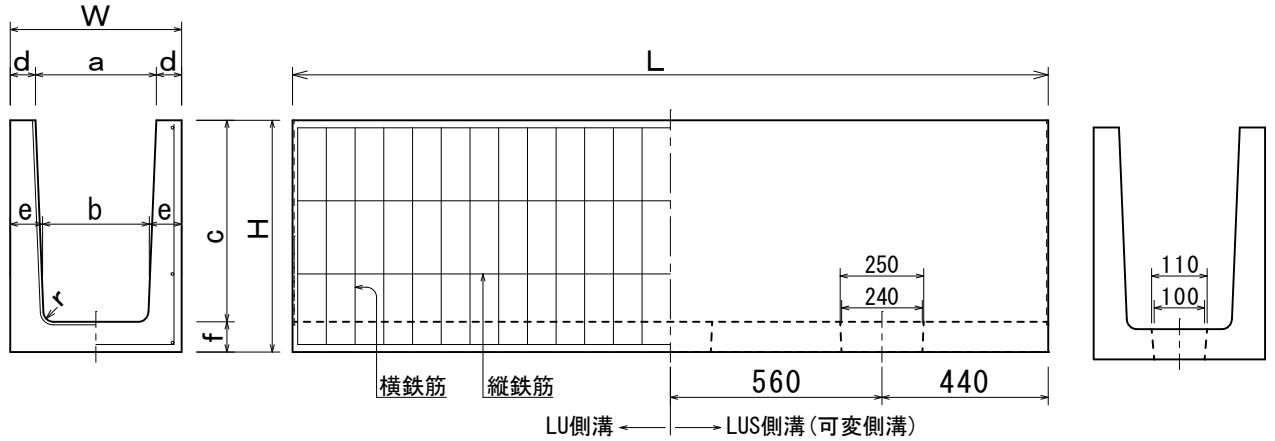
呼び	W (mm)	重量 (kg)	種類
240	205	8.0	コン蓋
		4.0	グレ
		5.5	細グレ
300	245	10.0	コン蓋
		4.3	グレ
		7.7	細グレ

寸法及び配筋表

呼び	寸法 (mm)														配筋				重量 (kg)
	a	b	c	e	f	g	h	i	j	k	m	n	L	横鉄筋		縦鉄筋			
														径 (mm)	本数	径 (mm)	本数		
特殊 L形	240	340	140	230	55	100	155	74	-	-	-	-	-	600	6	6	6	6	5.1
	240斜 (MT-20)	340	140	230	55	20	75	74	-	-	-	-	-	600	6	6	6	6	4.5
	240平 (MD-20)	340	140	230	55	20	75	74	-	-	-	-	-	600	6	6	6	5	3.9
	240斜 (MT-50)	340	140	230	55	50	105	74	-	-	-	-	-	600	6	6	6	6	4.7
	240平 (MD-50)	340	140	230	55	50	105	74	-	-	-	-	-	600	6	6	6	5	4.3
	300	400	200	290	55	100	155	80	-	-	-	-	-	600	6	6	6	6	6.1
	300斜 (MT-20)	400	200	290	55	20	75	80	-	-	-	-	-	600	6	6	6	6	5.7
	300平 (MD-20)	400	200	290	55	20	75	80	-	-	-	-	-	600	6	6	6	5	4.9
	300斜 (MT-50)	400	200	290	55	50	105	80	-	-	-	-	-	600	6	6	6	6	5.7
	300平 (MD-50)	400	200	290	55	50	105	80	-	-	-	-	-	600	6	6	6	5	5.3
	360	450	250	340	100	100	200	130	-	-	-	-	-	600	D10	5	6	7	9.9
	360斜 (MT-50)	450	250	340	100	50	150	130	-	-	-	-	-	600	D10	5	6	7	9.5
360平 (MD-50)	450	250	340	100	50	150	130	-	-	-	-	-	600	D10	5	6	7	9.1	
水抜き	240	340	140	230	55	100	155	74	-	-	30	150	140	600	6	6	6	6	8.4
	240平 (MD-50)	340	140	230	55	50	105	74	-	-	30	150	140	600	6	6	6	6	7.4
	300	400	200	290	55	100	155	80	-	-	30	150	200	600	6	6	6	6	8.5
	300平 (MD-50)	400	200	290	55	50	105	80	-	-	30	150	200	600	6	6	6	6	7.5
	360	450	250	340	100	100	200	130	-	-	30	150	200	600	D6	5	6	7	9.3
	360平 (MD-50)	450	250	340	100	50	150	130	-	-	30	150	200	600	D6	5	6	7	8.5
縁塊	240	340	140	230	55	100	155	74	210	170	-	-	-	600	6	6	6	6	3.5
	240平 (MD-20)	340	140	230	55	20	75	74	210	170	-	-	-	600	6	6	6	6	2.3
	240平 (MD-50)	340	140	230	55	50	105	74	210	170	-	-	-	600	6	6	6	6	2.7
	300	400	200	290	55	100	155	80	250	210	-	-	-	600	6	6	6	6	4.1
	300平 (MD-20)	400	200	290	55	20	75	80	250	210	-	-	-	600	6	6	6	6	2.9
	300平 (MD-50)	400	200	290	55	50	105	80	250	210	-	-	-	600	6	6	6	6	3.3

LU側溝・LUS側溝及びLUます

LU側溝・LUS側溝(可変側溝)

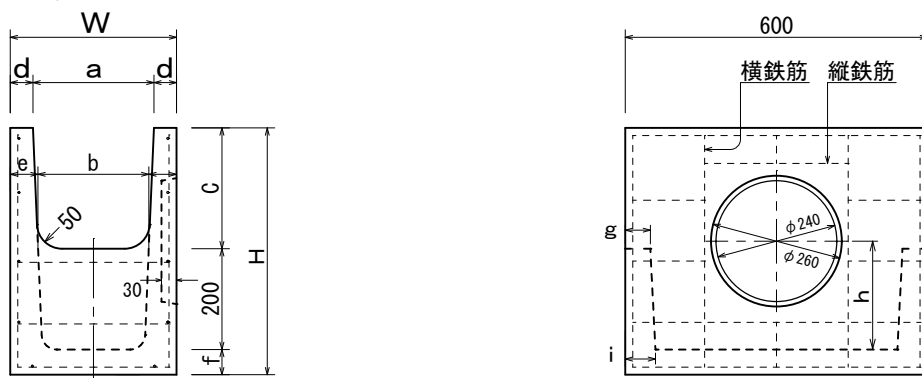


寸法及び配筋表

呼び	寸法 (mm)											配筋				重量 (kg)
	a	b	c	d	e	f	r	H	W	L	横鉄筋		縦鉄筋			
											径 (mm)	本数	径 (mm)	本数		
LU (LUS) 240B	240	215	300	50	62.5	60	20	360	340	2000	6	2	6	7	266 (255)	
LU (LUS) 240C	240	207	400	50	62.5	60	20	460	340	2000	6	2	6	9	329 (318)	
LU (LUS) 240D	240	198	500	50	50	70	20	570	340	2000	6	2	6	9	414 (401)	
LU (LUS) 240E	240	190	600	50	50	70	20	670	340	2000	6	2	6	11	485 (472)	

* () 内はLUS側溝に適用

LUます



寸法及び配筋表

呼び	寸法 (mm)											配筋				重量 (kg)
	a	b	c	d	e	f	g	h	i	H	W	横鉄筋		縦鉄筋		
												径 (mm)	本数	径 (mm)	本数	
240A	240	220	240	45	55	50	50	215	60	490	330	3.2	5	3.2	11	99
240B	240	220	300	50	60	70	50	220	60	570	340	6	7	6	9	124
240C	240	220	400	50	60	70	50	220	60	670	340	6	7	6	11	140
240D	240	220	500	50	60	70	50	220	60	770	340	6	7	6	13	155
240E	240	220	600	50	60	70	50	220	60	870	340	D10	7	D10	11	169
300	300	260	300	50	70	60	60	275	70	560	400	4	5	3.2	13	132

敷設図

