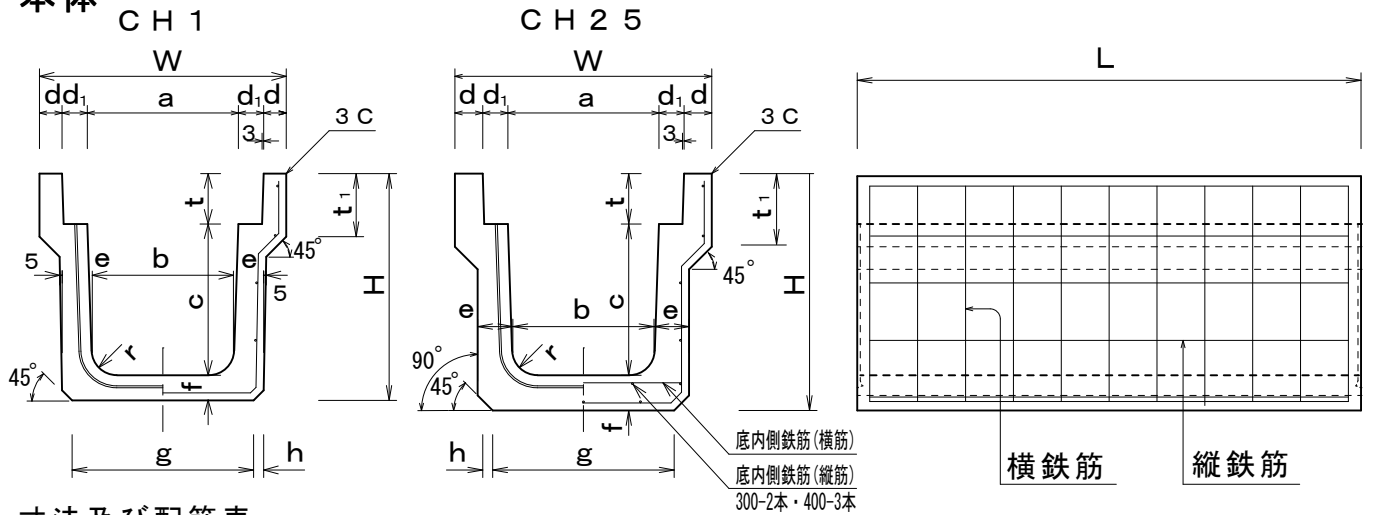


# 落ふた式U形側溝（千葉県型）

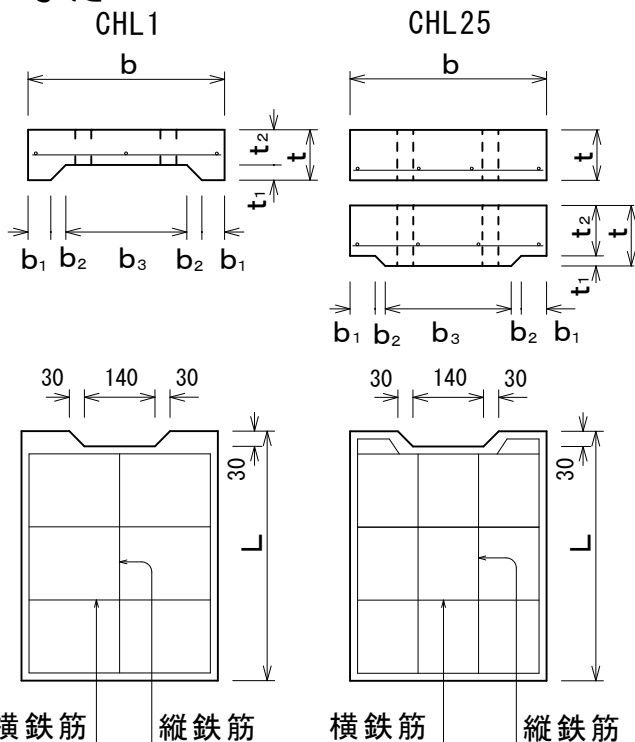
## 本体



寸法及び配筋表

種類	呼び	寸法 (mm)															配筋				重量 (kg)			
		a	b	c	d	d <sub>1</sub>	e	f	g	h	t	t <sub>1</sub>	r	H	W	L	横鉄筋		縦鉄筋					
																	径 (mm)	本数	径 (mm)	本数				
CH1 歩道用	30-30	300	280	300	45	50	60	60	360	20	100	125	50	460	490	2000	4	10	—	4	11	3	4	2
	30-40	300	270	400	45	50	65	65	360	20	100	125	50	565	490	2000	4	10	—	4	13	4	1	4
	30-50	300	260	500	45	50	70	70	360	20	100	125	50	670	490	2000	5	10	—	4	15	4	9	1
	30-60	300	250	600	45	50	75	75	360	20	100	125	50	775	490	2000	D6	10	—	4	15	5	7	2
	40-40	400	370	400	45	50	65	65	460	20	100	125	50	565	590	2000	5	10	—	4	14	4	4	5
	40-50	400	360	500	45	50	70	70	460	20	100	125	50	670	590	2000	5	10	—	4	16	5	2	4
	40-60	400	350	600	45	50	75	75	460	20	100	125	50	775	590	2000	D6	10	—	4	16	6	0	8
CH25 車道用	30-30	300	280	300	55	50	70	70	360	30	100	145	50	470	510	2000	5	24	24	4	11	4	1	3
	30-40	300	270	400	55	50	75	75	340	40	100	145	50	575	510	2000	D6	19	10	4	13	4	9	1
	30-50	300	260	500	55	50	80	80	340	40	100	145	50	680	510	2000	D6	21	11	4	15	5	7	8
	30-60	300	250	600	55	50	85	85	340	40	100	145	50	785	510	2000	D6	25	13	5	13	6	7	0
	40-40	400	370	400	60	50	70	70	430	40	100	140	50	570	620	2000	D6	23	12	4	14	5	0	4
	40-50	400	360	500	60	50	80	80	440	40	100	140	50	680	620	2000	D6	23	12	4	16	6	2	3
	40-60	400	350	600	60	50	85	85	440	40	100	140	50	785	620	2000	D6	25	13	5	13	7	1	7

## ふた

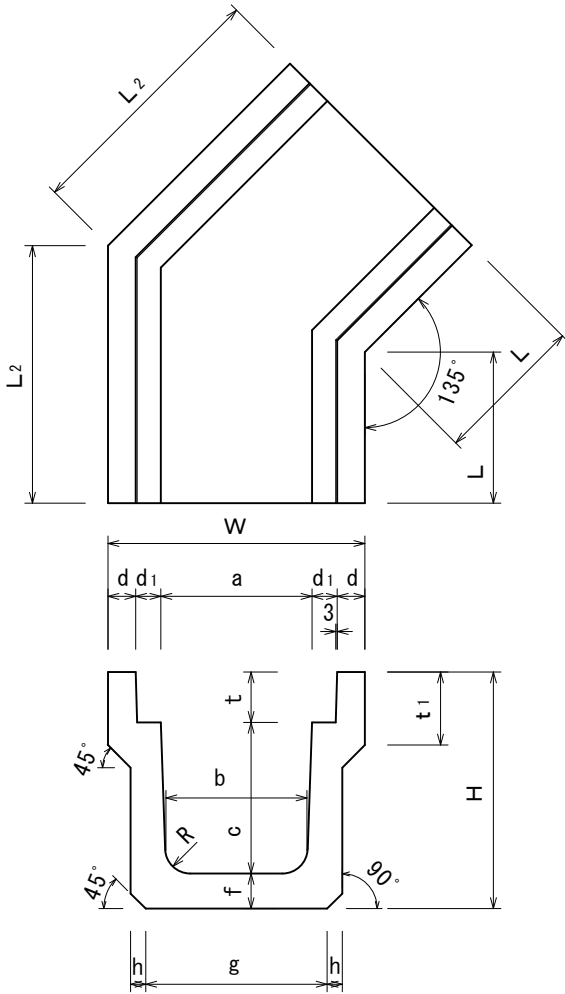


寸法及び配筋表

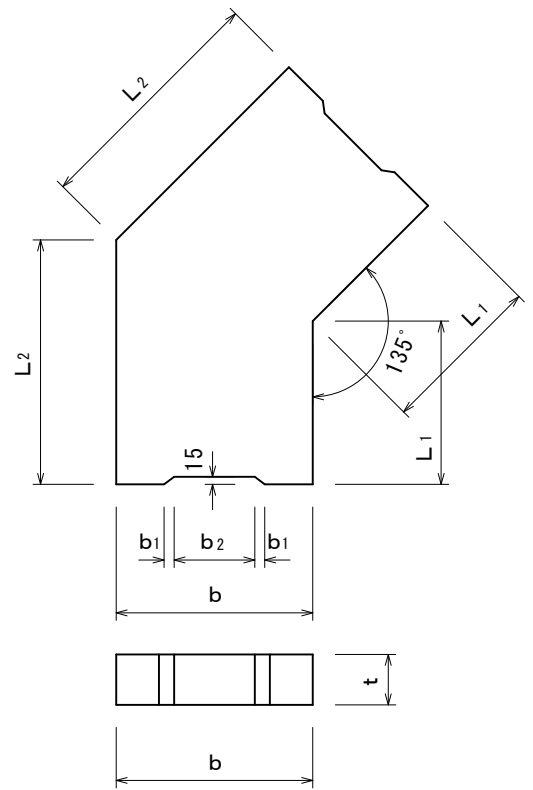
種類	呼び	寸法 (mm)								配筋				重量 (kg)
		b	b <sub>1</sub>	b <sub>2</sub>	b <sub>3</sub>	t	t <sub>1</sub>	t <sub>2</sub>	L	横鉄筋		縦鉄筋		
										径 (mm)	本数	径 (mm)	本数	
CHL1	30	390	45	30	240	100	30	70	495	D6	4	D6	3	37
	40	490	45	30	340	100	30	70	495	D6	4	D6	3	46
CHL25	30	390	—	—	—	100	—	—	495	D10	4	D6	4	46
	40	490	50	20	350	120	20	100	495	D10	5	D6	5	67

# 電柱切回しU形側溝

本体



ふた



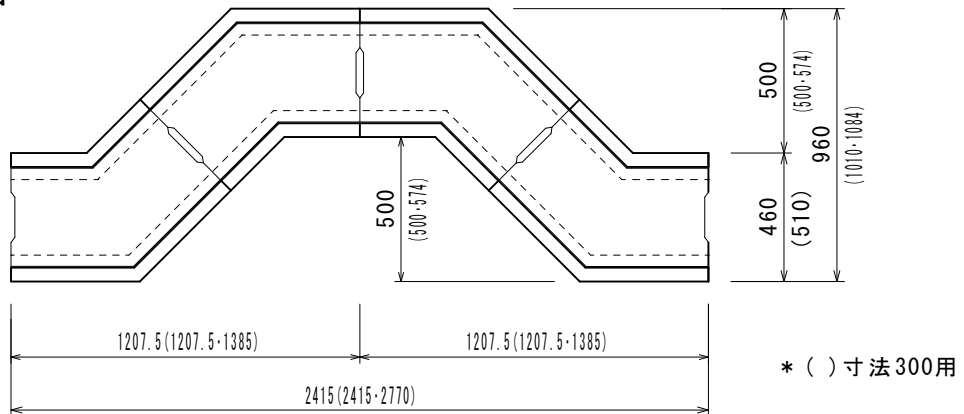
ふた寸法表

種類	呼び	寸法 (mm)						重量 (kg)
		b	b <sub>1</sub>	b <sub>2</sub>	t	L <sub>1</sub>	L <sub>2</sub>	
ふた	240	330	10	100	100	283	420	55
	300-I	390	20	160	100	271	433	66
	300-II	390	20	160	100	324	485	75

本体寸法表

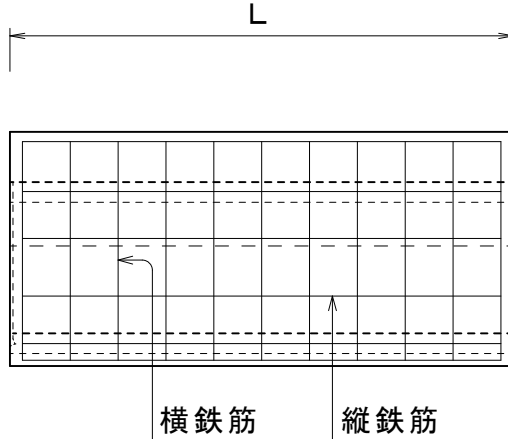
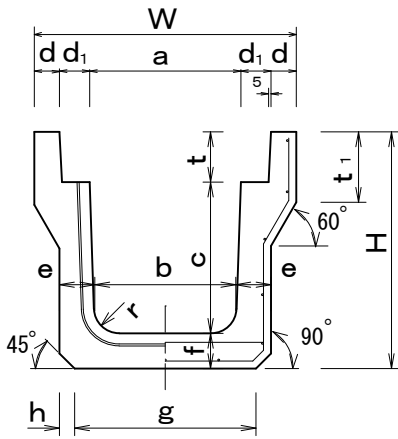
種類	呼び	寸法 (mm)														重量 (kg)		
		a	b	c	d	d <sub>1</sub>	e	f	g	h	t	t <sub>1</sub>	r	H	W		L <sub>1</sub>	L <sub>2</sub>
本体	240	240	220	240	60	50	65	60	310	20	100	130	50	400	460	258	449	112
	300-I	300	280	300	55	50	70	70	360	30	100	145	50	470	510	248	459	146
	300-II	300	280	300	55	50	70	70	360	30	100	145	50	470	510	300	511	167.5

敷設図

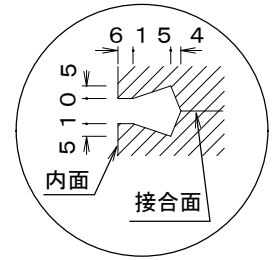


# 落た式 U 形側溝 (JIS A 5372 推奨仕様5-3)

## 本体



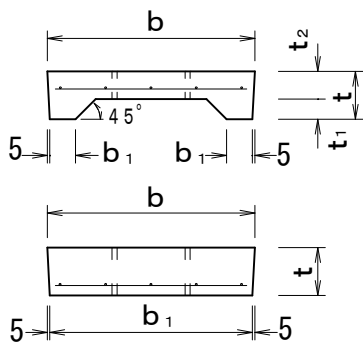
目地詳細図  
単位mm



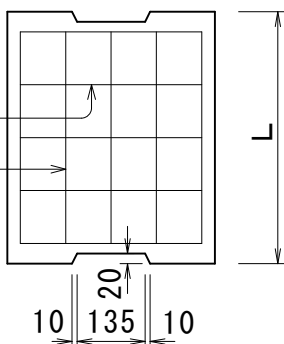
寸法及び配筋表

種類	呼び	寸法 (mm)														配筋				重量 (kg)		
		a	b	c	d	d <sub>1</sub>	e	f	h	g	t	t <sub>1</sub>	r	H	W	L	横鉄筋		縦鉄筋			
																	径又は呼び名	本数	径 (mm)		本数	
1種	250	250	230	250	40	60	55	55	20	300	90	120	50	395	450	2000	4	10	—	4	11	272
	300A	300	280	300	40	60	60	60	20	360	95	120	50	455	500	2000	4	10	—	4	11	320
	300B	300	270	400	40	60	65	65	20	360	95	120	50	560	500	2000	4	10	—	4	13	402
	300C	300	260	500	40	60	70	70	20	360	95	120	50	665	500	2000	5	10	—	4	15	469
	400A	400	370	400	40	60	65	65	20	460	110	135	50	575	600	2000	5	10	—	4	14	425
	400B	400	360	500	40	60	70	70	20	460	110	135	50	680	600	2000	5	10	—	4	16	504
	500A	500	460	500	45	65	70	70	20	560	125	150	50	695	720	2000	5	10	—	4	17	552
	500B	500	450	600	45	65	75	75	20	560	125	150	50	800	720	2000	D6	10	—	4	21	639
3種	250	250	230	250	45	60	65	65	30	300	90	120	50	405	460	2000	5	20	20	4	13	307
	300A	300	280	300	50	60	70	70	30	360	95	140	50	465	520	2000	5	24	24	4	13	391
	300B	300	270	400	50	60	70	70	40	330	95	140	50	565	520	2000	D6	19	10	4	15	451
	300C	300	260	500	50	60	80	80	40	340	95	140	50	675	520	2000	D6	21	11	4	17	556
	400A	400	370	400	55	60	70	70	40	430	110	140	50	580	630	2000	D6	23	12	4	17	504
	400B	400	360	500	55	60	80	80	40	440	110	140	50	690	630	2000	D6	23	12	4	19	612
	500A	500	460	500	60	65	80	80	40	540	125	155	50	705	750	2000	D6	23	12	4	20	685
	500B	500	450	600	60	65	90	90	40	550	125	175	50	815	750	2000	D6	25	13	4	24	807

## ふた



横鉄筋  
縦鉄筋



寸法及び配筋表

種類	呼び	寸法 (mm)						配筋				重量 (kg)
		b	b <sub>1</sub>	t	t <sub>1</sub>	t <sub>2</sub>	L	横鉄筋		縦鉄筋		
								径又は呼び名	本数	径 (mm)	本数	
1種	250	362	50	90	55	35	500	4	6	4	3	28
	300	412	51	95	55	40	500	4	6	4	4	33
	400	512	51	110	65	45	500	4	6	4	5	46
	500	622	56	125	75	50	500	4	6	4	6	64
3種	250	362	352	90	—	—	500	D6	6	4	3	38
	300	412	402	95	—	—	500	D10	4	D6	4	46
	400	512	502	110	—	—	500	D10	5	D6	5	66
	500	622	612	125	—	—	500	D10	6	D6	6	92

片手

両手

